

Altdorf, 30. April 2018

Ab Juni 2018

Laser-Rohrmaschine TruLaser Tube 7000 Bearbeitungsspektrum

Material: Art, Dicke, Länge

Baustahl	max. 8 mm	(Flachstahl bis 10 mm möglich)
Edelstahl	max. 6 mm	
Aluminium	max. 5 mm	
Rohrteillänge	max. 6'500 mm	

Form

Rundrohr	Ø 15 mm – 250 mm		
Quadratrohr	min. 15 x 15 mm max. 180 x 180 mm		
Rechteckrohr	min. 20 x 15 mm max. 200 x 100 mm ausprobieren (220 x 120 mm)		
L-Profil	min. 30 x 20 mm max. 160 x 100 mm	Material: Baustahl	Materialdicke: 3 – 8 mm
U-Profil	min. 30 x 15 mm max. 160 x 100 mm (UPE 160 ausprobieren)	Material: Baustahl	Materialdicke: 3 – 8 mm
Flachstahl	min. 30 x 5 mm max. 140 x 10 mm	Material: Baustahl	Materialdicke: 5 – 10 mm

Ihre Vorteile

- Die Möglichkeit der dynamischen Teilekennzeichnung (jedes Teil kann eindeutig zurückverfolgt werden)
- Einbringen von Gewinden
- Schrägschnitte bis 45 Grad
- Hohe Prozesssicherheit durch moderne Sensorik

Bestellung per E-Mail

Wir freuen uns auf Ihre Bestellung per E-Mail. Zur speditiven Weiterverarbeitung Ihres Auftrages benötigen wir eine **STP- oder DWG-Datei**. Falls Sie uns diese nicht zustellen können, wird der Zeichnungsaufwand verrechnet.

Kontakt

Gerne stehen wir Ihnen beratend zur Seite. Zögern Sie nicht, uns zu kontaktieren!

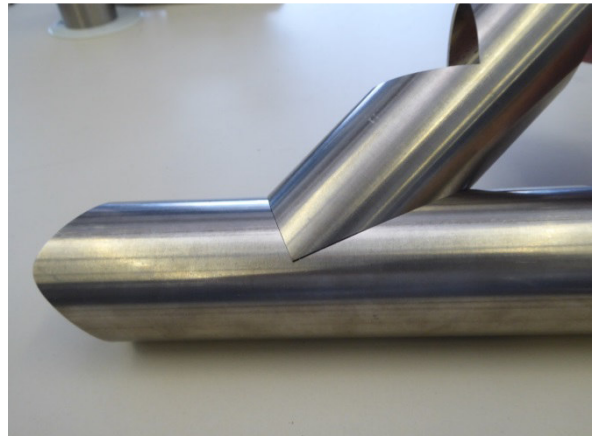
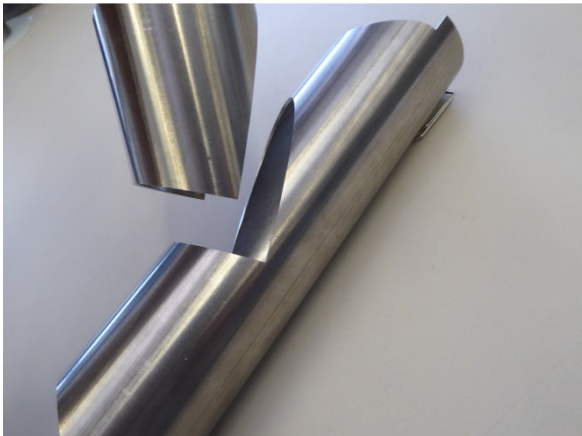
Ruch Metallbau AG
Matthias Ruch
info@ruch.ag
Telefon +41 41 874 80 50 (Zentrale)
www.ruch.ag

Anwendungsbeispiele

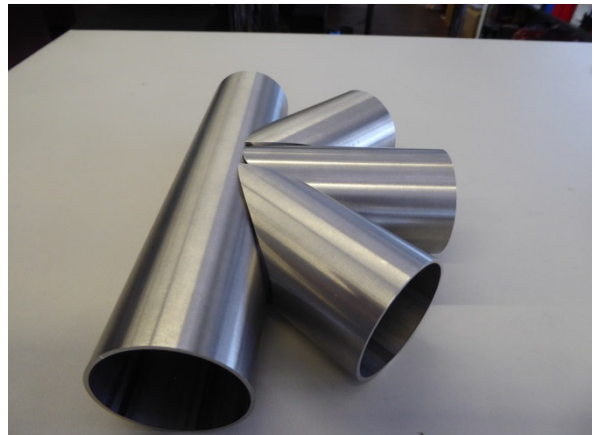
Aufsatz



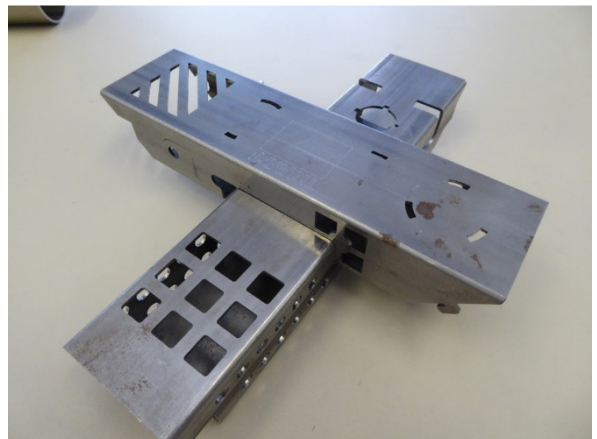
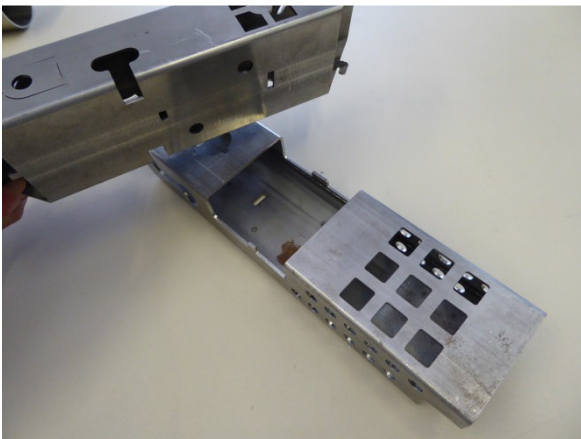
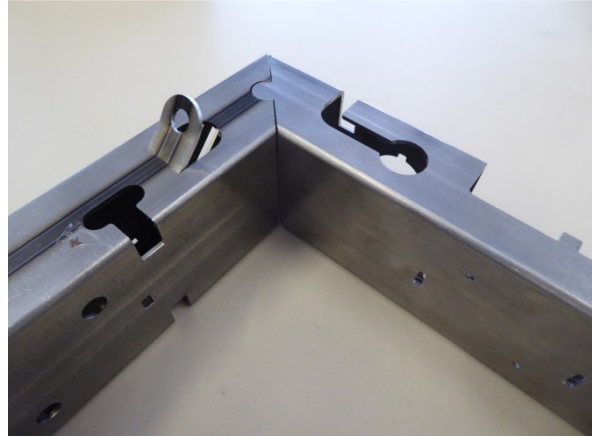
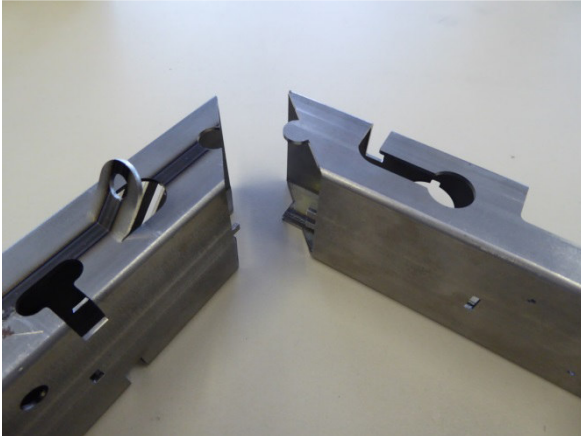
Einsatz



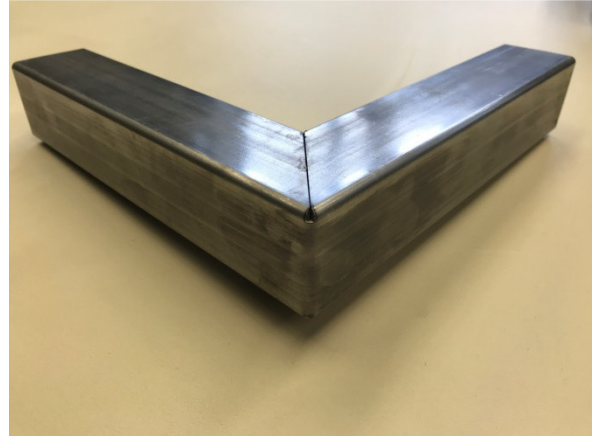
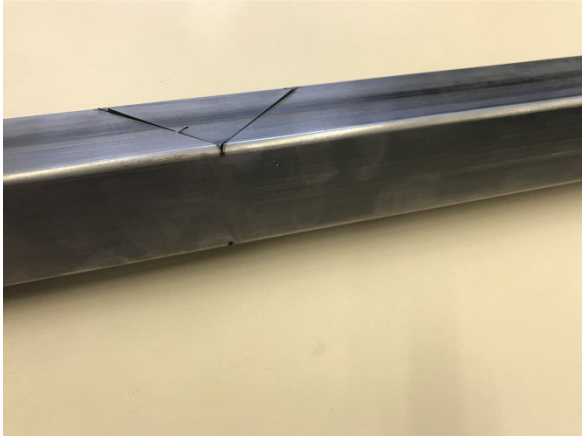
Fachwerk



Stecksystem



Knicksystem



Flowdrill und Gewindeschneiden

